



**КОМИТЕТ ИМУЩЕСТВЕННЫХ ОТНОШЕНИЙ  
АДМИНИСТРАЦИИ ПЕРМСКОГО МУНИЦИПАЛЬНОГО ОКРУГА**

**РЕШЕНИЕ**

о размещении объектов № 1344

Пермский край  
Пермский округ

19.06.2023

Комитет имущественных отношений администрации Пермского муниципального округа разрешает Акционерному обществу «Газпром газораспределение Пермь» (ИНН 5902183841, ОГРН 2125902017723, почтовый адрес: 614000, г. Пермь, ул. Петропавловская, 43)

размещение объекта «Газопровод-ввод до границы земельного участка по адресу: Камская ул 54, Гамы д(газопровод давлением до 1,2 Мпа, для размещения которого не требуется разрешения на строительство)»

на землях муниципальная собственность

на срок 1 год с 19.06.2023г. по 18.06.2024г.

Местоположение: Пермский край, Пермский муниципальный округ, д. Гамы, ул. Камская.

Приложение: схема предполагаемых к использованию земель или части земельного участка.

Особые условия использования:

1. При размещении объекта учесть параметры ширины проезда улично-дорожной сети, во избежание сужения полосы отвода дороги.
2. Получение разрешения на производство земляных работ.

Заместитель председателя комитета  
имущественных отношений администрации  
Пермского муниципального округа



М.В. Королева

(подпись, печать)

# Схема предполагаемых к использованию земель или части земельного участка

Объект: "Газопровод-ввод до границы земельного участка по адресу: Камская ул 54, Гамы д"

Местоположение: Пермский край, Пермский муниципальный округ, д. Гамы, ул. Камская

Площадь земель или части земельного участка (контур 1), кв.м.: 7850

Категория земель: земли населённых пунктов

Вид разрешенного использования земельного участка: Улично-дорожная сеть

№ точки границы	Каталог координат (МСК-59), м		№ точки границы	Каталог координат (МСК-59), м		№ точки границы	Каталог координат (МСК-59), м		№ точки границы	Каталог координат (МСК-59), м	
	X	Y		X	Y		X	Y		X	Y
1	519730.28	2205874.66	19	519046.82	2205657.15	37	519079.98	2205571.82	55	519261.40	2205738.37
2	519730.53	2205885.20	20	519050.38	2205656.91	38	519022.58	2205584.76	56	519271.39	2205741.91
3	519663.57	2205864.29	21	519039.00	2205611.96	39	519037.45	2205595.02	57	519293.72	2205749.72
4	519599.62	2205840.29	22	519037.83	2205610.93	40	519042.54	2205605.01	58	519310.79	2205755.91
5	519588.87	2205834.81	23	519035.01	2205596.41	41	519047.29	2205620.28	59	519353.93	2205763.33
6	519558.40	2205824.78	24	518928.75	2205561.77	42	519044.07	2205629.63	60	519387.52	2205768.75
7	519430.77	2205776.74	25	518921.22	2205558.18	43	519048.75	2205631.23	61	519404.42	2205769.35
8	519321.88	2205765.55	26	518909.52	2205555.50	44	519053.80	2205651.88	62	519427.72	2205771.92
9	519301.15	2205760.46	27	518674.06	2205478.73	45	519059.84	2205660.33	63	519443.41	2205776.31
10	519270.36	2205749.35	28	518676.42	2205471.00	46	519086.41	2205670.96	64	519459.97	2205778.69
11	519266.71	2205747.01	29	518711.01	2205482.91	47	519127.63	2205683.86	65	519507.37	2205798.06
12	519252.09	2205740.62	30	518730.54	2205495.38	48	519152.68	2205690.65	66	519568.40	2205818.44
13	519226.34	2205728.82	31	518749.42	2205503.13	49	519186.94	2205701.89	67	519581.82	2205822.92
14	519185.73	2205711.27	32	518766.11	2205505.78	50	519218.06	2205715.79	68	519586.47	2205824.47
15	519144.17	2205696.01	33	518812.66	2205516.51	51	519220.55	2205718.75	69	519601.42	2205831.87
16	519073.05	2205673.93	34	518897.91	2205544.46	52	519240.17	2205726.94	70	519635.08	2205848.21
17	519051.99	2205664.75	35	518921.24	2205549.69	53	519243.16	2205727.00	71	519669.68	2205857.20
18	519048.24	2205664.42	36	518945.91	2205560.10	54	519257.04	2205733.20	72	519697.13	2205864.33



Масштаб 1:2000

## Условные обозначения:

- граница предполагаемых к использованию земель или частей земельного участка;
- граница земельного участка ранее учтенного в ЕГРН;
- границы кадастрового квартала;
- 59:32:1760001 - номер кадастрового квартала;
- кадастровый номер земельного участка в кадастровом квартале;
- проектируемый газопровод-ввод (в подземном исполнении);
- существующий газопровод;
- граница зоны с особыми условиями использования территории учтенная в ЕГРН;

## Описание границ смежных земельных собственников:

от м.1 до м.2 - земельный участок с кадастровым номером 59:32:0000000:13768

от м.2 до м.4 - земли общего пользования

от м.4 до м.6 - земельный участок с кадастровым номером 59:32:1960001:197

от м.6 до м.8 - земли общего пользования

от м.8 до м.9 - земельный участок с кадастровым номером 59:32:0000000:13768

от м.9 до м.11 - земельный участок с кадастровым номером 59:32:1960001:233

от м.11 до м.12 - земли общего пользования

от м.12 до м.13 - земельный участок с кадастровым номером 59:32:0000000:13768

от м.13 до м.14 - земли общего пользования

от м.14 до м.15 - земельный участок с кадастровым номером 59:32:1960001:235

от м.15 до м.18 - земельный участок с кадастровым номером 59:32:0000000:13768

от м.18 до м.19 - земельный участок с кадастровым номером 59:32:1960001:238

от м.19 до м.21 - земли общего пользования

от м.21 до м.22 - земельный участок с кадастровым номером 59:32:1960001:84

от м.22 до м.24 - земли общего пользования

от м.24 до м.26 - земельный участок с кадастровым номером 59:32:1960001:6

от м.26 до м.28 - земли общего пользования

от м.28 до м.41 - земли общего пользования

от м.41 до м.43 - земли общего пользования

от м.43 до м.48 - земли общего пользования

от м.48 до м.50 - земельный участок с кадастровым номером 59:32:1960001:6

от м.50 до м.52 - земельный участок с кадастровым номером 59:32:1960001:6

от м.52 до м.53 - земельный участок с кадастровым номером 59:32:1960001:6

от м.53 до м.54 - земельный участок с кадастровым номером 59:32:1960001:6

от м.54 до м.56 - земельный участок с кадастровым номером 59:32:1960001:6

от м.56 до м.57 - земельный участок с кадастровым номером 59:32:1960001:6

от м.57 до м.62 - земли общего пользования

от м.62 до м.63 - земли общего пользования

от м.63 до м.69 - земли общего пользования

от м.69 до м.70 - земли общего пользования

от м.70 до м.71 - земли общего пользования

от м.71 до м.72 - земли общего пользования

от м.72 до м.1 - земли общего пользования

Заявитель

(подпись, расшифровка подписи)

МП

(для юридических лиц и ИП)

Косачев О.В., по доверенности

№1853 от. 28.12.2022

Верно

# Схема предполагаемых к использованию земель или части земельного участка

Объект: "Газопровод-ввод до границы земельного участка по адресу: Камская ул 54, Гамы д"

Местоположение: Пермский край, Пермский муниципальный округ, д. Гамы, ул. Камская

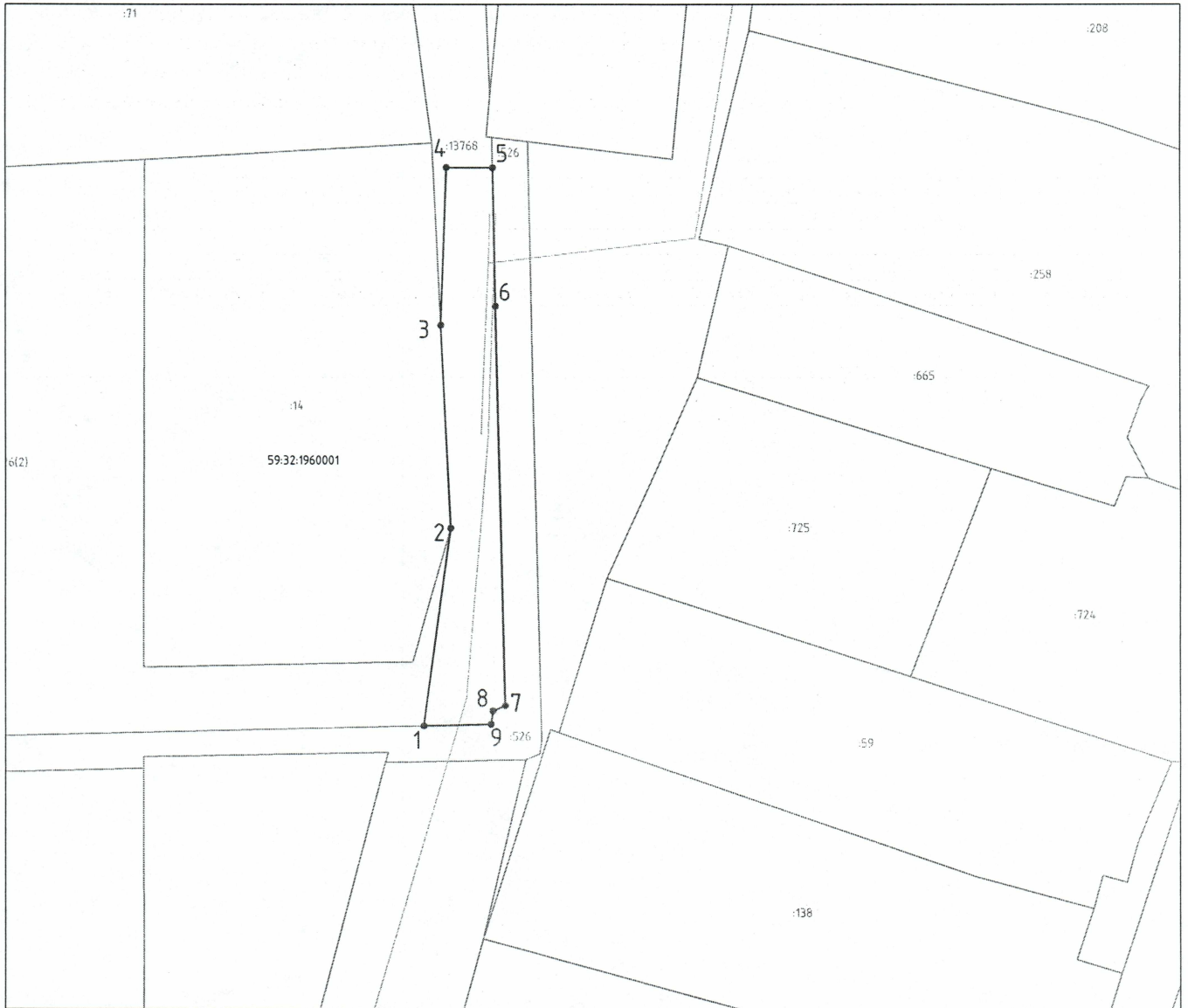
Площадь земель или части земельного участка (контур 2), кв.м.: 392

Категория земель: земли населённых пунктов

Вид разрешенного использования земельного участка: Улично-дорожная сеть

f

№ точки границы	Каталог координат (МСК-59), м		№ точки границы	Каталог координат (МСК-59), м		№ точки границы	Каталог координат (МСК-59), м	
	X	Y		X	Y		X	Y
1	519734.34	2205877.37	4	519796.89	2205879.90	7	519736.59	2205886.43
2	519756.46	2205880.37	5	519796.87	2205885.07	8	519736.00	2205885.07
3	519779.14	2205879.28	6	519781.28	2205885.38	9	519734.51	2205884.85



## Условные обозначения:

Масштаб 1:500

- 1 — 2 — граница предполагаемых к использованию земель или частей земельного участка;
- граница земельного участка ранее учтенного в ЕГРН;
- границы кадастрового квартала;
- 59:32:1760001:1634 — номер кадастрового квартала;
- кадастровый номер земельного участка в кадастровом квартале;
- - - проектируемый газопровод-ввод (в подземном исполнении);
- - - существующий газопровод;
- ▨ граница зоны с особыми условиями использования территории учтенная в ЕГРН;

### Описание границ смежных землепользователей:

- от т.1 до т.2 — земли общего пользования
- от т.2 до т.3 — земельный участок с кадастровым номером 59:32:1960001:14
- от т.3 до т.5 — земельный участок с кадастровым номером 59:32:0000000:13768
- от т.5 до т.1 — земельный участок с кадастровым номером 59:32:1960001:526

Заявитель

*OK*  
(подпись, расшифровка подписи)  
 ИП  
 (для юридических лиц и ИП)

Косачев О.В., по доверенности  
 №1853 от. 28.12.2022

Верно